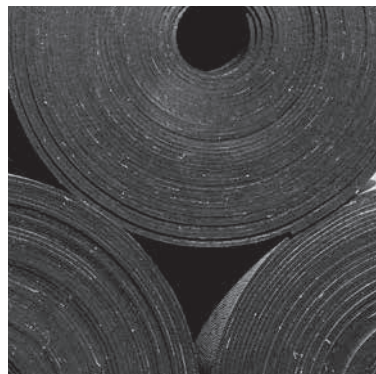
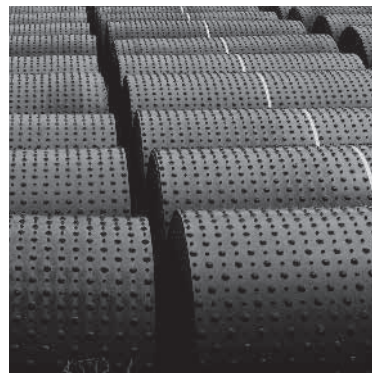
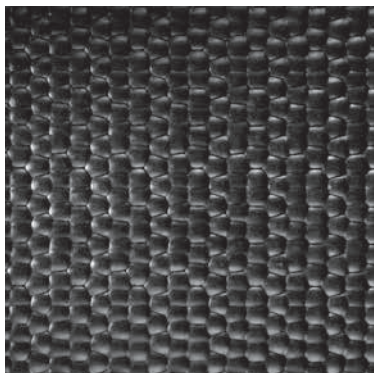
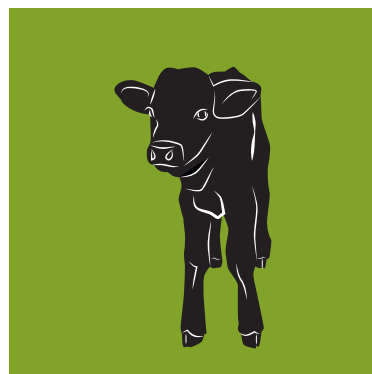
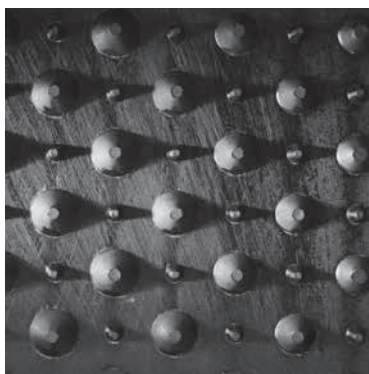
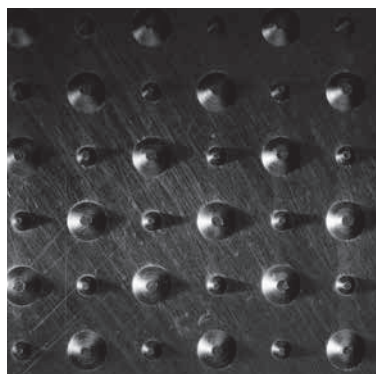




# KÜHE STEH'N AUF HUBER.

Liegebox ■ Laufgang ■ Melkstand  
Endlose Stallbeläge aus Gummi



**HUBER  
TECHNIK**  
Vertriebs GmbH



# HUBER TECHNIK EINE MARKE, EINE FAMILIE

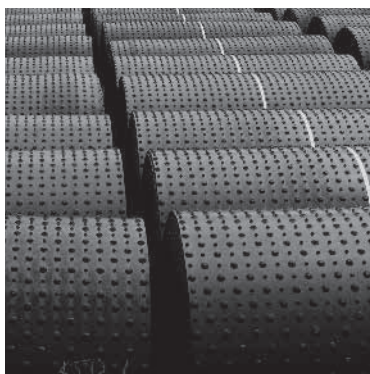
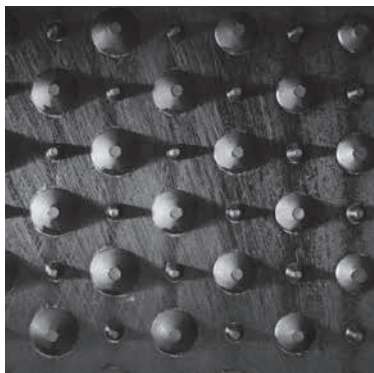
Seit fast 100 Jahren steht der Name Huber in Erding für Gummi- und Metallverarbeitung. Unsere Motivation? Passion. Durch Leidenschaft für unser Tun ist eine stetige Weiterentwicklung und sichere Führung des Unternehmens bereits seit 4 Generationen möglich.

Zur Aufrechterhaltung einer echten Wertschöpfung halten wir an Qualität Made in Germany fest.

**Die Mischung macht's** – das gilt auch für Gummierzeugnisse. Sämtliche Stallbeläge produzieren wir ausnahmslos am Firmensitz in Bayern. Unsere Lösungen wurden hier entwickelt und basieren somit immer auf hauseigenen Rezepturen, die ausschließlich beste Rohstoffe zulassen.

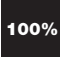


**Gemeinsam stark** – Wir sind stolz auf das wachsende, internationale Huber Technik-Händlernetzwerk und exportieren durch diese wertvollen Partnerschaften unsere Produkte weltweit. Die Marke Huber Technik verspricht Spitzenqualität mit weitreichenden Vorteilen für Tier und Mensch.

## KÜHE STEH'N AUF HUBER.






# QUALITÄT MADE IN GERMANY







## QUALITÄTSPRODUKT

-  **100 % Neugummi mit hoher Bindekraft**
-  **Geprüft durch die DLG**
-  **Alterungsbeständig durch Ozonschutz**

## KUH-KOMFORT

-  **Liegekomfort und Stabilität**
-  **Spezielle Noppen auf der Belagunterseite**
-  **Fördert die Gelenkgesundheit**

## EIGENSCHAFTEN

-  **Rollenware bis zu 100 Meter am Stück**
-  **Fugenlos für problemlose Reinigung**
-  **Leichte Montage – sehr einfaches und schnelles Verlegen durch Rollenware und handlicher Größe der Verbundschaumplatten**
-  **Keine bis wenige Stöße**
-  **Weniger Verschleiß und Verschmutzung**
-  **Geeignet für jede Liegeboxenbreite, da bei Rollenware keine Verbindungen nötig sind**

**Huber Technik Stallbeläge erfüllen die Normen DIN 3762 und DIN 3763 für Elastomer Matten.**

## WAS BEDEUTET DAS?

### DIN 3763

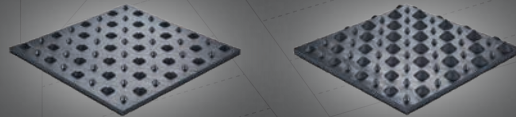
Die Norm definiert erstmals den Begriff „Komfortmatte“, der in der Tierschutz-Nutztierverordnung wie auch im Agrarinvestitionsförderprogramm des Bundes genutzt, aber nicht näher erläutert wird. Die nun festgelegte Definition, erarbeitet durch ein Expertengremium im DIN-Normenausschuss, wurde erstmals im April '20 veröffentlicht und im August '22 aktualisiert. Landwirten liefert die DIN 3763 wichtige Entscheidungshilfen bei Unsicherheiten in der Investitionsplanung.

### DIN 3762 (PAK)

Hier wurde ein Prüfverfahren zur Bestimmung der Übertragungsrates von polyzyklischen aromatischen Kohlenwasserstoffen (PAK) standardisiert. PAK-Werte sind in unseren Qualitätsprodukten nahezu nicht vorhanden und konnten im Prüfverfahren kaum nachgewiesen werden. Einige PAK-Verbindungen gelten als krebserregend und sollten sich aus Tier- und Verbraucherschutzgründen auf keinen Fall von einer Stallmatte auf das Tier übertragen.



# PRODUKTÜBERSICHT



## LIEGEBOXENBELÄGE

### Komfortbeläge

N20 ▪ N25 ▪ N33

### Weichbetten

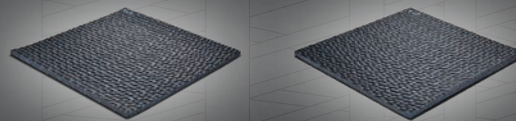
HT 4GS ▪ HT 4GS WINGS ▪ HT 8GS ▪ HT 8GS WINGS

### Kombibox

HT Kombibox für Tiefboxen

### Produktvorteile

- ✓ **Weichheit & Elastizität**
  - ▶ Gelenkschonendes Abliegen und Aufstehen
  - ▶ Hoher Liegekomfort = längere Liegezeiten
  - ▶ Längere Wiederkauzeiten = höhere Milchleistung



## LAUFGANGBELÄGE

### Melkstand, erhöhter Fressstand

N15


### Laufgang

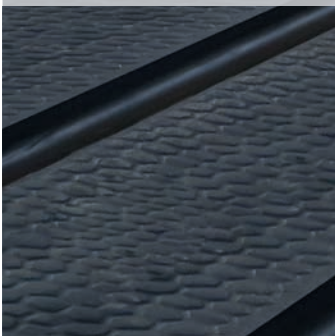
N15 ▪ N18 ▪ N26 ALLEY

### Produktvorteile

- ✓ **Sicherer Stand**
  - ▶ Artgerechtes Komfortverhalten
  - ▶ Drei-Bein-Stand zur Körperreinigung
  - ▶ Kratzen von Kopf und Ohren mit den Hinterklauen
- ✓ **Trockene Klauen**
  - ▶ Klauenentlastung
  - ▶ Gesundes Hornwachstum
- ✓ **Förderung des natürlichen Verhaltens**
  - ▶ Kürzere Gützeit

Montageanleitungen und DLG Testberichte finden Sie unter:

 [www.kuh-komfort-huber.com](http://www.kuh-komfort-huber.com)



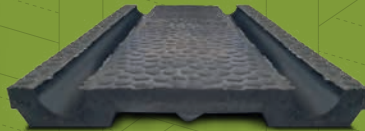
# NEUENTWICKLUNG

☑ Hemmt Ammoniakbildung NH<sub>3</sub>

**10**  
Jahre  
Garantie



**N26 ALLEY**



**Trittsicherheit**



<b>Einsatzbereich</b>	<ul style="list-style-type: none"><li>■ Laufgangbelag für planbefestigte Laufgänge mit Klappschieber</li><li>■ Neuartiger, spezieller Aufbau zur Kot-Harn-Trennung mit Rinnen und bis zu 6 % Gefälle zu den Rinnen</li><li>■ Gewebeverstärkt</li></ul>
<b>Eignung</b>	Neubau und Sanierung
<b>Stärke</b>	26 mm
<b>Maße</b>	
Länge	10 m bis 70 m
Breite	Max. 2,00 m
<b>Profil</b>	
Oberseite	Hammerschlagprofil & Rinnen
Unterseite	Noppen & Rinnen
<b>Eindringtiefe</b>	4,5 mm
<b>Besonderheiten</b>	<ul style="list-style-type: none"><li>+ Kot-Harn-Trennung</li><li>+ Erfordert angepasste Schieberleiste an Räumklappen</li></ul>
<b>Verlegung</b>	Rollenware

## Produktvorteile auf einen Blick

- ☑ **Abfluss von Urin**
  - Kühe stehen nicht im Urin
  - trockene Klaue = gesundes Klauenwachstum
  - Reduzierung von Klauenerkrankungen
- ☑ **Kostenreduktion** durch weniger Klauenbehandlungen
- ☑ **Saubere Tiere** und weniger aufspritzende Exkreme
- ☑ **Kot-Harn-Trennung (NH<sub>3</sub>-Reduktion)** = besseres Stallklima
- ☑ **Vereinfachte Brunsterkennung** durch sicheren Stand
  - Förderung der Fruchtbarkeit
- ☑ **Gesünderer Bewegungsapparat** durch weiches Laufen

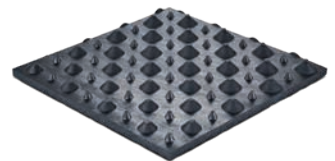
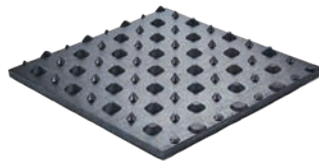
# LIEGEBOXENBELÄGE – KOMFORTBELÄGE



## N20

## N25

## N33



**Komfort** ■ ■ ■ □ □

■ ■ ■ □ □

■ ■ ■ ■ □

<b>Einsatzbereich</b>	Hochboxen für Milchvieh und Jungvieh
<b>Eignung</b>	Neubau und Sanierung
<b>Stärke</b>	
Deckbahn	10 mm
Noppen	10 mm
Gesamt	20 mm (Gewicht: 12,9 kg/m <sup>2</sup> )
<b>Maße</b>	
Länge	10 m bis 50 m
Breite	1,20 m bis 3,00 m (in 100 mm Schritten)
Gefälle	Bei der möglichen Sonderbreite von 1,85 m hat der Belag ein Gefälle im Kopf- und Fußbereich auf den äußeren 100 mm
<b>Profil</b>	
Oberseite	Hammerschlagprofil
Mitte	Gewebeverstärkung
Unterseite	10 mm Noppenprofil
<b>Eindringtiefe</b>	10,6 mm nach DLG-Testverfahren
<b>Besonderheiten</b>	+ Beidseitiges Gefälle bei einer Breite von 1,85 m + Vollgummiprofil + Einfache Verlegung
<b>Verlegung</b>	Rollenware

**DIN-3763**  
Klasse 2

<b>Einsatzbereich</b>	Hochboxen für Milchvieh und Jungvieh
<b>Eignung</b>	Neubau und Sanierung
<b>Stärke</b>	
Deckbahn	13 mm
Noppen	12 mm
Gesamt	25 mm (Gewicht: 15,1 kg/m <sup>2</sup> )
<b>Maße</b>	
Länge	10 m bis 50 m
Breite	1,80 m
Gefälle	Mit Gefälle im Kopf- und Fußbereich auf den äußeren 100 mm
<b>Profil</b>	
Oberseite	Hammerschlagprofil
Mitte	Gewebeverstärkung
Unterseite	12 mm Noppenprofil
<b>Eindringtiefe</b>	11,6 mm nach DLG-Testverfahren
<b>Besonderheiten</b>	+ Beidseitiges Gefälle + Vollgummiprofil + Einfache Verlegung
<b>Verlegung</b>	Rollenware

**DIN-3763**  
Klasse 2

<b>Einsatzbereich</b>	Hochboxen für Milchvieh
<b>Eignung</b>	Neubau und Sanierung
<b>Stärke</b>	
Deckbahn	13 mm
Noppen	20 mm
Gesamt	33 mm (Gewicht: 17,2 kg/m <sup>2</sup> )
<b>Maße</b>	
Länge	10 m bis 40 m
Breite	1,90 m
Gefälle	Mit Gefälle im Kopf- und Fußbereich auf den äußeren 300 mm
<b>Profil</b>	
Oberseite	Hammerschlagprofil
Mitte	Gewebeverstärkung
Unterseite	12 mm und 20 mm Noppen
<b>Eindringtiefe</b>	16,1 mm nach DLG-Testverfahren
<b>Besonderheiten</b>	+ Beidseitiges Gefälle + Vollgummiprofil + Einfache Verlegung
<b>Verlegung</b>	Rollenware

**DIN-3763**  
Klasse 3

# WEICHBETTEN



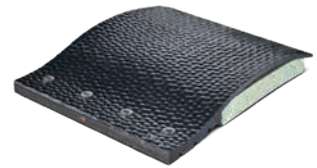
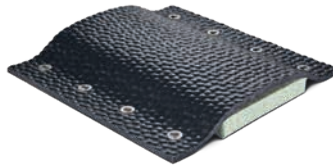
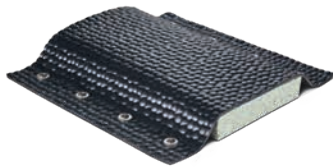
auf das  
Komplettsystem



## WEICHBETT HT 4GS

## WEICHBETT HT 8GS

## WEICHBETT HT 4GS WINGS



<b>Einsatzbereich</b>	Hochboxen für Milchvieh und Jungvieh
<b>Eignung</b>	Neubau und Sanierung
<b>Stärke</b>	
Deckbahn	4 mm (Gewicht: 5,5 kg/m <sup>2</sup> )
Kopf-/Fußbereich	–
Verbundschaum	Wahlweise 30 mm oder 40 mm
Gesamt	34 mm bzw. 44 mm
<b>Maße</b>	
Länge	10 m bis 100 m
Breite	1,80 m oder 2,00 m
<b>Profil</b>	
Oberseite	Hammerschlagprofil
Unterseite	Glatt, verstärkt durch extrastarkes Gewebe
Unterbau	30 mm oder 40 mm Verbundschaum, optional in Folie verpackt
<b>Eindringtiefe</b>	19,8 mm nach DLG-Testverfahren bei 30 mm Verbundschaumstoff <b>DIN-3763 Klasse 3</b>
<b>Besonderheiten</b>	+ Schneller Abfluss von Flüssigkeiten + Besonders reißfest
<b>Verlegung</b>	Rollenware + Verbundschaumstoffplatten

<b>Einsatzbereich</b>	Hochboxen für Milchvieh und Jungvieh
<b>Eignung</b>	Neubau und Sanierung
<b>Stärke</b>	
Deckbahn	8 mm (Gewicht: 10,2 kg/m <sup>2</sup> )
Kopf-/Fußbereich	–
Verbundschaum	Wahlweise 30 mm oder 40 mm
Gesamt	38 mm bzw. 48 mm
<b>Maße</b>	
Länge	10 m bis 70 m
Breite	1,80 m oder 2,00 m
<b>Profil</b>	
Oberseite	Hammerschlagprofil
Unterseite	Glatt, verstärkt durch extrastarkes Gewebe
Unterbau	30 mm oder 40 mm Verbundschaum, optional in Folie verpackt
<b>Eindringtiefe</b>	25,3 mm nach DLG-Testverfahren bei 40 mm Verbundschaumstoff <b>DIN-3763 Klasse 4</b>
<b>Besonderheiten</b>	+ Schneller Abfluss von Flüssigkeiten + Besonders reißfest
<b>Verlegung</b>	Rollenware + Verbundschaumstoffplatten

<b>Einsatzbereich</b>	Hochboxen für Milchvieh und Jungvieh
<b>Eignung</b>	Neubau und Sanierung
<b>Stärke</b>	
Deckbahn	4 mm (Gewicht: 8,4 kg/m <sup>2</sup> )
Kopf-/Fußbereich	19 mm Vollgummiprofil
Verbundschaum	Wahlweise 30 mm oder 40 mm
Gesamt	34 mm bzw. 44 mm
<b>Maße</b>	
Länge	10 m bis 35 m
Breite	1,80 m
<b>Profil</b>	
Oberseite	Hammerschlagprofil
Unterseite	Glatt, verstärkt durch extrastarkes Gewebe
Unterbau	30 mm oder 40 mm Verbundschaum in Folie verpackt
<b>Eindringtiefe</b>	19,8 mm nach DLG-Testverfahren bei 30 mm Verbundschaumstoff <b>DIN-3763 Klasse 3</b>
<b>Besonderheiten</b>	+ Schneller Abfluss von Flüssigkeiten + Besonders reißfest + Verstärkter und stabiler Auftritt
<b>Verlegung</b>	Rollenware + Verbundschaumstoffplatten

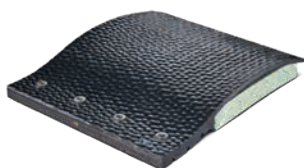
# WEICHBETTEN/KOMBIBOX



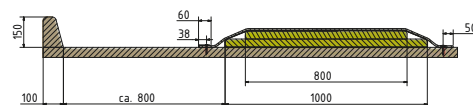
auf das  
Komplettsystem



## WEICHBETT HT 8GS WINGS



## HT KOMBIBOX



### Komfort

<b>Einsatzbereich</b>	Hochboxen für Milchvieh und Jungvieh
<b>Eignung</b>	Neubau und Sanierung
<b>Stärke</b>	
Deckbahn	8 mm (Gewicht: 12,1 kg/m <sup>2</sup> )
Kopf-/Fußbereich	23 mm Vollgummiprofil
Verbundschaum	Wahlweise 30 mm oder 40 mm
Gesamt	38 mm bzw. 48 mm
<b>Maße</b>	
Länge	10 m bis 35 m
Breite	1,80 m
<b>Profil</b>	
Oberseite	Hammerschlagprofil
Unterseite	Glatt, verstärkt durch extrastarkes Gewebe
Unterbau	30 mm oder 40 mm Verbundschaum in Folie verpackt
<b>Eindringtiefe</b>	25,3 mm nach DLG-Testverfahren bei 40 mm Verbundschaumstoff
<b>Besonderheiten</b>	+ Schneller Abfluss von Flüssigkeiten + Besonders reißfest + Verstärkter und stabiler Auftritt
<b>Verlegung</b>	Rollenware + Verbundschaumstoffplatten

DIN-3763  
Klasse 4

### Komfort

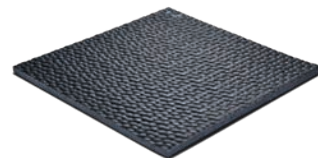
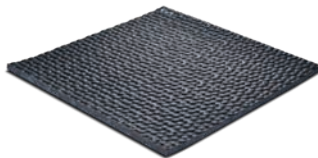
<b>Einsatzbereich</b>	Tiefboxen für Milchvieh Umbau Hochbox zur Tiefbox
<b>Eignung</b>	Neubau und Sanierung
<b>Stärke</b>	
Deckbahn	8 mm (Gewicht: 10,2 kg/m <sup>2</sup> )
Verbundschaum	2 x 40 mm
Gesamt	88 mm
<b>Maße</b>	
Länge	10 m bis 50 m
Breite	1,30 m
<b>Profil</b>	
Oberseite	Hammerschlagprofil
Unterseite	Glatt, verstärkt durch extrastarkes Gewebe
Unterbau	2 x 40 mm Verbundschaumplatten
<b>Besonderheiten</b>	+ Besonders reißfest + Kombination aus Weichbett und Tiefbox
<b>Verlegung</b>	Rollenware + Verbundschaumstoffplatten

# LAUFGANGBELÄGE



## N15

## N18



### Trittsicherheit ■ ■ ■ ■ □

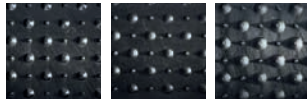
### Trittsicherheit ■ ■ ■ □ □

<b>Einsatzbereich</b>	<ul style="list-style-type: none"> <li>■ Laufgangbelag für planbefestigte Flächen</li> <li>■ Ideal für fugenlose Vorwartebereiche, lieferbar bis zu einer Breite von 3,0 m</li> <li>■ Abkalbe- und Selektionsbereich</li> <li>■ Erhöhter Fressstand, Melkstand, Melkgrube, etc.</li> </ul>
<b>Eignung</b>	Neubau und Sanierung
<b>Stärke</b>	
Deckbahn	10 mm
Noppen	5 mm
Gesamt	15 mm, Gewicht: 12,9 kg/m <sup>2</sup>
<b>Maße</b>	
Länge	10 m bis 70 m ab 2,00 m Breite, max. Rollenlänge 50 m
Breite	0,50 m bis 3,00 m (in 100 mm Schritten)
<b>Profil</b>	
Oberseite	Hammerschlagprofil
Mitte	Gewebeverstärkung
Unterseite	5 mm Noppenprofil
<b>Eindringtiefe</b>	4,7 mm nach DLG-Testverfahren
<b>Besonderheiten</b>	<ul style="list-style-type: none"> <li>+ Vollgummiprofil</li> <li>+ Einfache Verlegung</li> </ul>
<b>Verlegung</b>	Rollenware

<b>Einsatzbereich</b>	<ul style="list-style-type: none"> <li>■ Laufgangbelag für planbefestigte Flächen</li> <li>■ Ideal für fugenlose Vorwartebereiche, lieferbar bis zu einer Breite von 3,0 m</li> </ul>
<b>Eignung</b>	Neubau und Sanierung
<b>Stärke</b>	
Deckbahn	13 mm
Noppen	5 mm
Gesamt	18 mm, Gewicht: 15,1 kg/m <sup>2</sup>
<b>Maße</b>	
Länge	10 m bis 70 m ab 2,00 m Breite, max. Rollenlänge 50 m
Breite	0,50 m bis 3,00 m (in 100mm Schritten)
<b>Profil</b>	
Oberseite	Hammerschlagprofil
Mitte	Gewebeverstärkung
Unterseite	5 mm Noppenprofil
<b>Eindringtiefe</b>	4,7 mm
<b>Besonderheiten</b>	<ul style="list-style-type: none"> <li>+ Vollgummiprofil</li> <li>+ Einfache Verlegung</li> </ul>
<b>Verlegung</b>	Rollenware

# VORTEILE IM ÜBERBLICK

## KOMFORTBELÄGE N20/N25/N33



- ✓ Schneller Abfluss von Flüssigkeiten durch ein beidseitiges Gefälle
- ✓ Jahrelange Formstabilität durch Verwendung von Neugummi
- ✓ Optimaler Komfort durch spezielle Noppengeometrie

## WEICHBETTEN HT 4GS/8GS - 4GS WINGS/8GS WINGS



### 4GS/8GS

- ✓ Schneller Abfluss von Flüssigkeiten durch ein leichtes Gefälle im hinteren Bereich des Weichbetts
- ✓ Besonders reißfest durch extrastarkes Gewebe
- ✓ Jahrelange Formstabilität, da Auslegung der Verbundschaumplatte auf hohe Punktbelastung

### 4GS WINGS/8GS WINGS

- ✓ Schneller Abfluss von Flüssigkeiten durch ein leichtes Gefälle im hinteren Bereich des Weichbetts
- ✓ Optimale Abdichtung gegen Nässe und Feuchtigkeit: 2-fache Sicherung durch Dichtlippe und verpackten Verbundschaum
- ✓ Verstärkter und stabiler Auftritt durch ein Vollgummiprofil
- ✓ Besonders reißfest durch extrastarkes Gewebe
- ✓ Jahrelange Formstabilität, da Auslegung der Verbundschaumplatte auf hohe Punktbelastung

## HT KOMBIBOX FÜR TIEFBOXEN

- ✓ Hoher Liegekomfort durch Kombination aus Weichbett im Kopfteil und Tiefbox im Euterbereich: leicht hangaufwärts liegende Kuh
- ✓ Optimale Entlastung der Karpalgelenke der Kuh
- ✓ Deutlich weniger Einstreu notwendig
- ✓ Dauerhaft stabile Polsterung im vorderen Teil der Liegebucht
- ✓ Besonders reißfest durch extrastarkes Gewebe
- ✓ Jahrelange Formstabilität, da Auslegung der Verbundschaumplatte auf hohe Punktbelastung

## LAUFGANGBELÄGE N15/N18/N26 ALLEY



- ✓ Jahrelange Formstabilität durch Vollgummiprofil
- ✓ Optimaler Komfort durch spezielle Noppengeometrie
- ✓ Trittsicherheit durch Muldenbildung um die Klaue herum



# HUBER TECHNIK

## TIERWOHL & QUALITÄT



### MIT HT STALLBÖDEN LASSEN SICH ANFORDERUNGEN FOLGENDER RICHTLINIEN ERFÜLLEN:

- ✓ Initiative Tierwohl – Kriterienkatalog für Milchvieh & Rinder
- ✓ DLG-Tierwohl.de
- ✓ QM-Milch



### WEICHE LIEGEFLÄCHEN

Liegeflächen müssen nicht nur weich sein, sondern auch Stabilität geben. Der sichere Vorgang des Ablegens und Aufstehens ist zu gewährleisten. Verletzungen und Liegemale werden minimiert. Für Liegeflächen bieten wir Beläge und Weichbetten an, die durch ihren hohen Komfort die Liegezeiten der Tiere und damit das Wohlbefinden Ihres gesamten Bestands erhöhen.



### SAUBERKEIT DER TIERE

Feste Bestandteile des Kots setzen sich meist in Übergangsbereichen zwischen einzelnen Stallmatten ab und machen die gewissenhafte Reinigung sehr aufwendig. Alle HT Stallbeläge sind als Rollenware nahezu fugenlos verlegbar. Das erleichtert die Reinigung enorm, egal ob maschinell oder von Hand. HT Weichbetten mit leichtem Gefälle lassen außerdem Urin schnell von der Liegefläche ablaufen. Unsere fugenarmen Bodenbeläge sorgen für mehr Stallhygiene – sichtbar an saubereren und gesünderen Tieren.



### EUTERGESUNDHEIT

Die wohl häufigste Eutererkrankung ist die Mastitis, deren Entstehung u.a. auch von der Haltung abhängig ist. Hier können die Stallbeläge von Huber Technik einen entscheidenden Beitrag in puncto Hygiene und Liegekomfort leisten. Je besser die Sauberkeit im Stall, desto schwerer haben es entzündungserregende Bakterien. In optimal ausgestatteten Liegebereichen kann das Euter sauber, weich und trocken ruhen.



### STALLKLIMA

Durch den Laufgangbelag N26 ALLEY ist eine bessere Trennung von Urin und Kot möglich. Ammoniak fällt auf durch stechenden Geruch und entsteht durch die Vermischung beider Exkrememente. Ammoniak ist schädlich für die Atemwege. Dank der speziellen Oberflächenbeschaffenheit des N26 ALLEY, kann Harn schneller ablaufen und der Kontakt mit Kot wird verringert. So können die Luftverhältnisse im Stall bei allen Witterungen verbessert werden.



### SCHEUERMÖGLICHKEIT

Mit den extrem robusten HT Scheuermatten bieten Sie Ihren Rindern, Kühen oder Bullen die Möglichkeit sich nach Bedarf ausgiebig zu scheuern und ihr Wohlbefinden zu steigern. Die HT Scheuermatten werden einfach an einem Stützpfeiler oder in einem geeigneten Durchgangsbereich angebracht. Für die Wandmontage empfiehlt es sich, zusätzlich einen Abstandhalter anzubringen.



**Huber Technik  
Vertriebs GmbH**

📍 Robert-Bosch-Str. 8  
85435 Erding

☎ +49 8122 869 122

✉ [vertrieb@huber-technik.de](mailto:vertrieb@huber-technik.de)

🌐 [www.kuh-komfort-huber.com](http://www.kuh-komfort-huber.com)



**HUBER  
TECHNIK**  
Vertriebs GmbH